

## Specyfikacja

## Dane hydrauliczne

Maks. ciśnienie robocze $p$	3,08 bar
Przyłącze ciśnieniowe	DN 32/40
Swobodny przelot kuli w systemie hydraulicznym	10 mm
Rodzaj konstrukcji wirnika	Wirnik dwukanałowy z urządzeniem tnącym
Maks. głębokość zanurzenia	7 m
Przepływ maks. $Q_{max}$	18,5 m <sup>3</sup> /h
Min. temperatura przetłaczanej cieczy $T_{min}$	3 °C
Maks. temperatura przetłaczanej cieczy $T_{max}$	40 °C
Temperatura otoczenia min. $T_{min}$	3 °C
Maks. temperatura otoczenia $T_{max}$	40 °C

## Dane silnika

Typ	S 13.1-08/EAD1-2-T 1,1kW
Przyłącze sieciowe	3~400 V, 50 Hz
Tolerancja napięcia	±10 %
Znamionowa moc silnika $P_2$	1,1 kW
Pobór mocy $P_{1 max}$	1,53 kW
Prąd znamionowy $I_N$	2,9 A
Prąd rozruchowy $I$	20,5 A
Tryb pracy (zanurzony)	S1
Tryb pracy (wynurzony)	S2-15 Min.
Znamionowa prędkość obrotowa $n$	2893 1/min
Współczynnik mocy $\cos \varphi$	0.76
Rodzaj załączania	Bezpośrednio online (DOL)
Liczba biegunów	2
Maks. częstotliwość załączania $t$	60 1/h
Klasa izolacji	F
Stopień ochrony silnika	IP68

## Przewód

Długość kabla zasilającego	10 m
Typ przewodu	H07RN-F
Przekrój przewodu	6G1 mm <sup>2</sup>
Rodzaj kabla zasilającego	Odlączana

## Wyposażenie/funkcja

Wtyczka sieciowa	nie
Wyłącznik pływakowy	nie
Rozdrabniacz	tak
Rodzaj ochrony przeciwwybuchowej	-
Zabezpieczenie silnika	Bimetal
Monitorowanie wycieków silnika	nie
Monitorowanie wycieków komory uszczelniającej	Opcjonalnie
Monitorowanie wycieków komory przecieków	nie

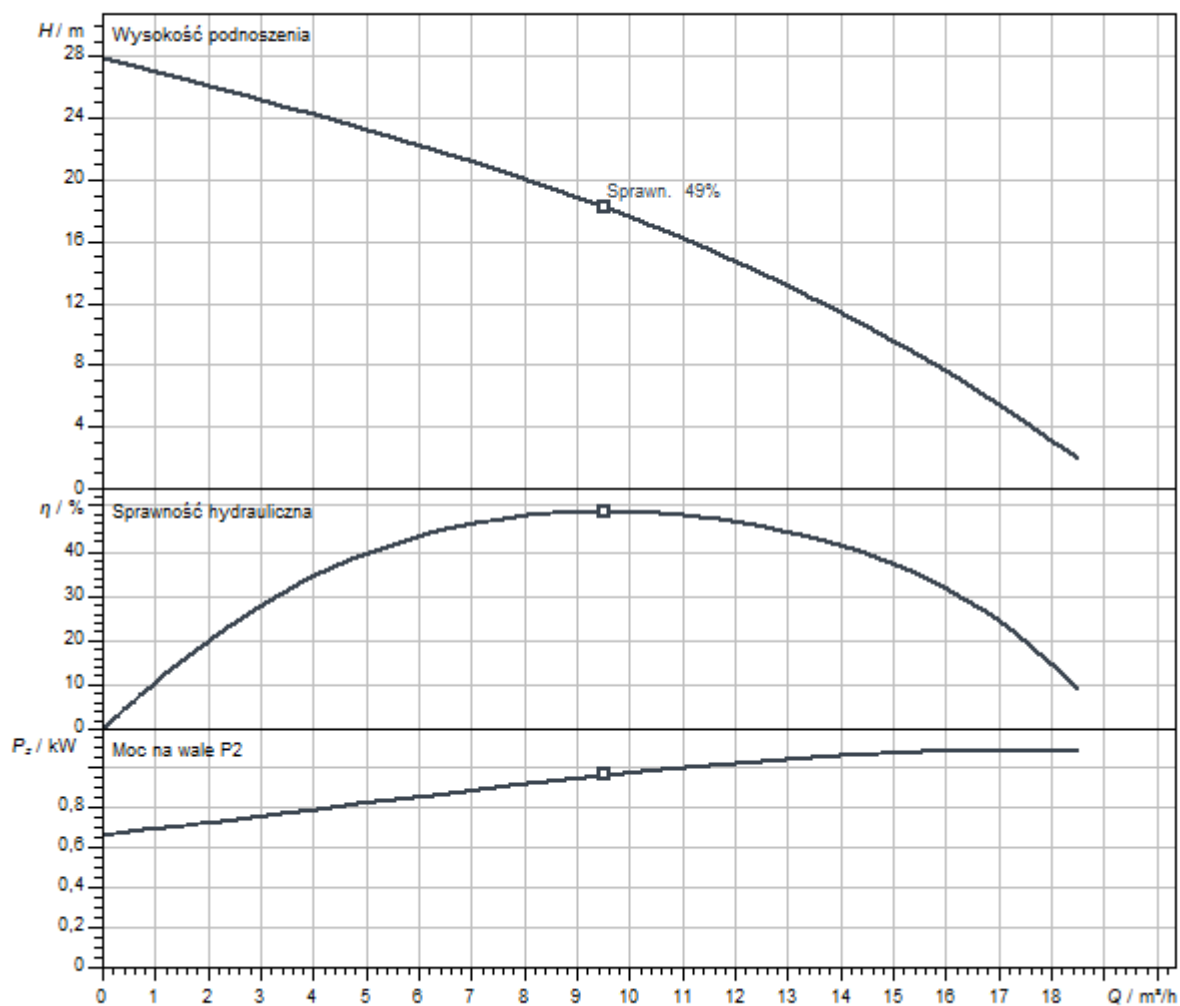
## Materiały

Korpus pompy	Żeliwo szare
Wirnik	Żeliwo szare
Wał	Stal nierdzewna
Materiał uszczelnienia po stronie pompy	Węgiel krzemu
Materiał uszczelnienia po stronie silnika	NBR
Materiał uszczelnienia	NBR
Materiał silnika	Stal nierdzewna

## Wymiary montażowe

Przyłącze wejścia	-
Przyłącze wyjścia	DN 32/40

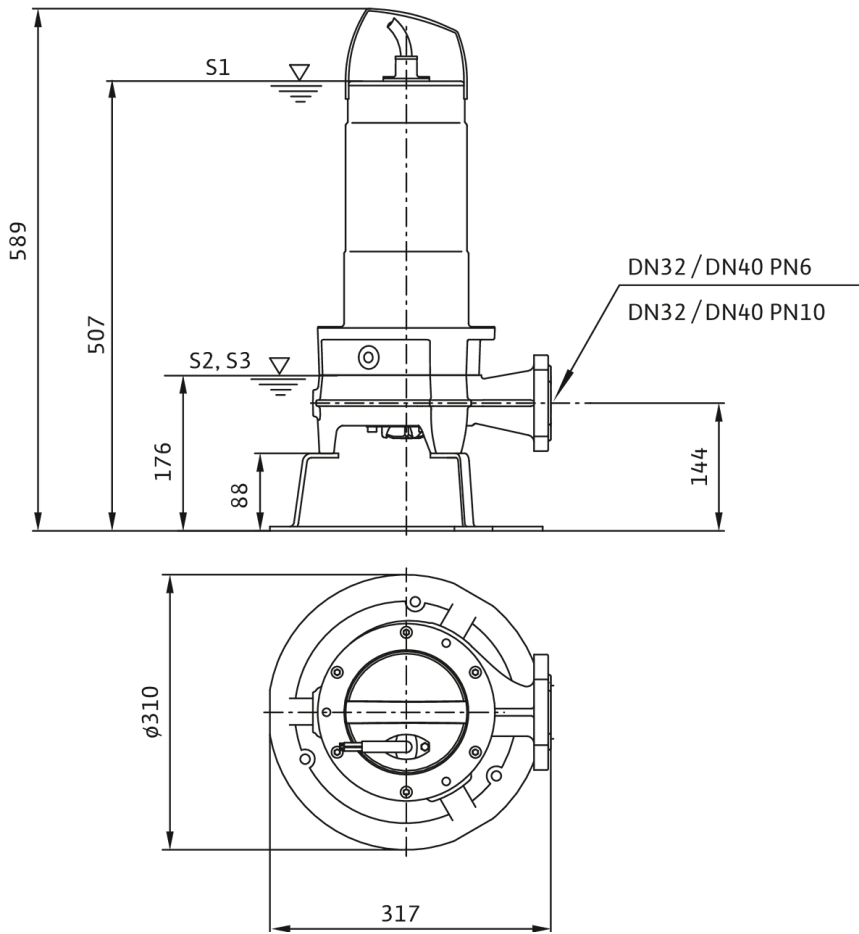
## Charakterystyki



Przetłaczane medium	Water 100 %
Temperatura przetłaczanej cieczy $T$	20,00 °C
Prędkość obrotowa w punkcie pracy	2.900 1/min
Średnica wirnika	140 mm

### Wymiary i rysunki wymiarowe

Wilo-Rexa FIT-S03-11.../12...



## Specyfikacja ofertowa

Całkowicie zanurzona pompa z urządzeniem tnącym do ustawienia mokrego, stacjonarnego i przenośnego, do pracy w trybie przerywanym.

Do tłoczenia w warunkach komercyjnych:

- Ścieków z fekaliami
- Woda zanieczyszczona (z niewielką ilością piasku)

### Przetłaczanie ścieków według (DIN) EN 12050

Pompy spełniają wymogi normy EN 12050-1.

Pompa zasilana do ścieków z promieniowym urządzeniem tnącym z podwójnym efektem ścinania. Poziome przyłącze ciśnieniowe z przyłączem kołnierzowym i owalnym. Korpus hydrauliczny i wirnik z żeliwa szarego, urządzenie tnące z hartowanej stali ostrzowej. Chłodzony powierzchniowo silnik 3~ z termiczną kontrolą silnika. Wypełniona olejem komora uszczelnienia z dwoma uszczelnieniami mechanicznymi. Korpus silnika ze stali nierdzewnej. Odłączany kabel zasilający z wolną końcówką kabla.

### Dane eksploatacyjne

Wysokość podnoszenia maks. <i>H</i>	28 m
--	------

### Dane produktu

Rodzaj konstrukcji wirnika	Wirnik dwukanałowy z urządzeniem tnącym
Maks. ciśnienie robocze <i>PN</i>	3 bar
Maks. głębokość zanurzenia	7 m
temperatura przetłaczanej cieczy <i>T</i>	3 °C

### Dane silnika

Konstrukcja silnika	Silnik zasilany – chłodzony powierzchniowo
Przyłącze sieciowe	3~400 V, 50 Hz
Tolerancja napięcia	±10 %
Współczynnik mocy <i>cos φ</i>	0.76
Znamionowa moc silnika <i>P<sub>2</sub></i>	1,1 kW
Pobór mocy <i>P<sub>1 max</sub></i>	1,53 kW
Prąd znamionowy <i>I<sub>N</sub></i>	2,9 A
Prąd rozruchowy <i>I</i>	20,5 A
Rodzaj załączania	Bezpośrednio online (DOL)
Liczba biegunów	2
Znamionowa prędkość obrotowa <i>n</i>	2893 1/min
Maks. częstotliwość załączania <i>t</i>	60 1/h
Klasa izolacji	F
Stopień ochrony	IP68
Tryb pracy (zanurzony)	S1
Tryb pracy (wynurzony)	S2-15 Min. S3-10%

## Przewód

Długość kabla zasilającego	10 m
Typ przewodu	H07RN-F
Przekrój przewodu	6G1 mm <sup>2</sup>
Wtyczka sieciowa	nie
Rodzaj kabla zasilającego	Odłączana

## Wyposażenie/funkcja

Wyłącznik pływakowy	nie
Rozdrabniacz	tak
Rodzaj ochrony przeciwwybuchowej	-
Zabezpieczenie silnika	Bimetal
Monitorowanie wycieków silnika	nie
Monitorowanie wycieków komory uszczelniającej	Opcjonalnie
Monitorowanie wycieków komory przecieków	nie

## Materiały

Korpus pompy	Żeliwo szare
Wirnik	Żeliwo szare
Wał	Stal nierdzewna
Materiał uszczelnienia po stronie pompy	QQPGG
Materiał uszczelnienia po stronie silnika	BXPFF
Materiał uszczelnienia	NBR
Materiał silnika	Stal nierdzewna

## Wymiary montażowe

Przyłącze po stronie ssawnej	-
Przyłącze po stronie tłocznej	DN 32/40

## Informacje na temat umiejscowienia zamówień

Produkt	Wilo
Nazwa produktu	Rexa FIT-S03-112A/21T011-540/O
Masa netto ok. <i>m</i>	31 kg
Numer artykułu	<b>6093112</b> 